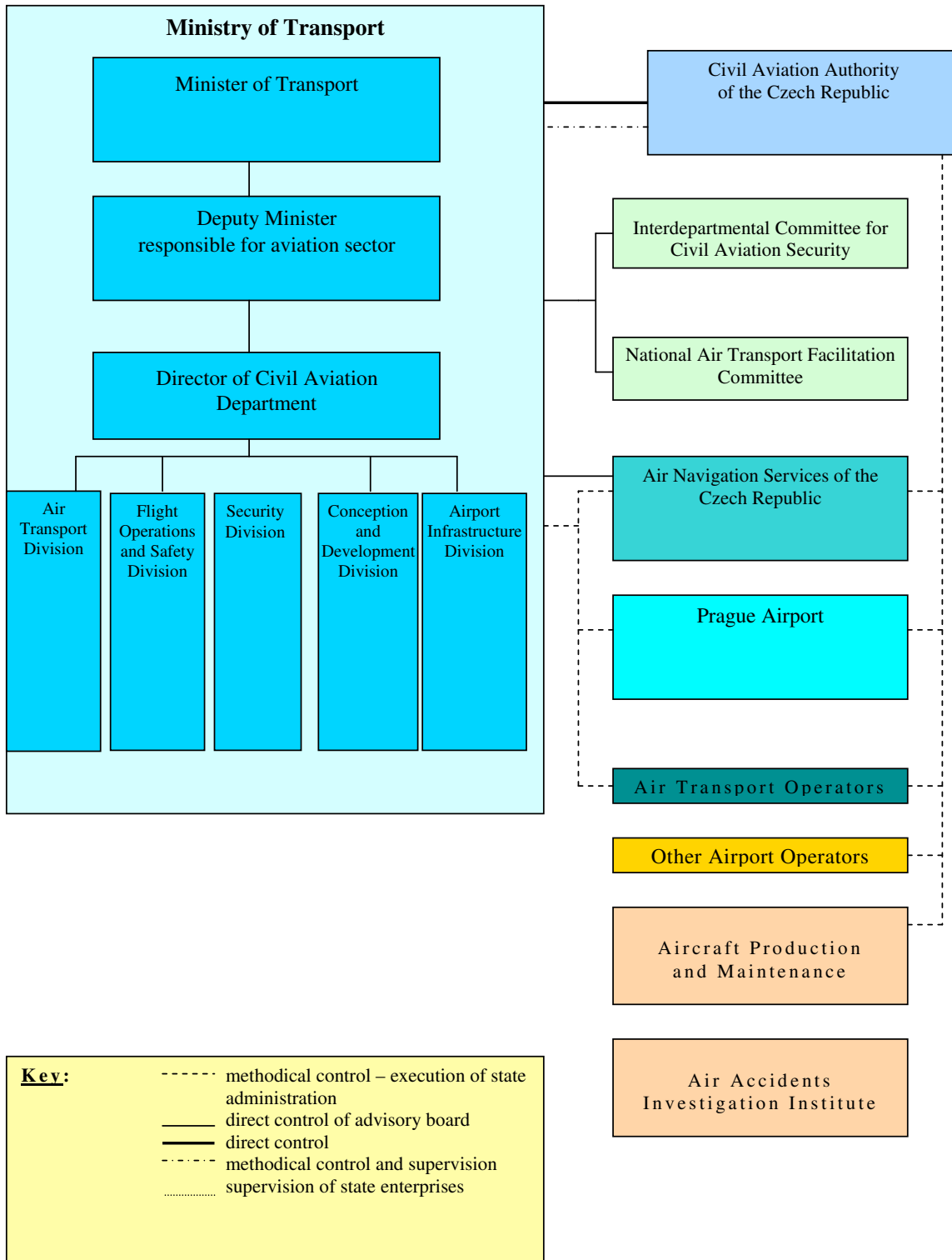


## Appendix 1 – Structure of the Civil Aviation in the Czech Republic

Source: Ministry of Transport of the Czech Republic



## Appendix 2a – Index of aerodromes and heliports in the Czech Republic

Source: Air Navigation Services of the Czech Republic

AIP  
CZECH REPUBLIC

AD 1.3-3  
21 MAY 09

### AD 1.3 PŘEHLED LETIŠŤ A HELIPORTŮ AD 1.3 INDEX TO AERODROMES AND HELIPORTS

Název letiště/heliportu ICAO směrovací značka místa Aerodrome/heliport name Location indicator	Povolný druh provozu na letišti/heliportu Type of traffic permitted to use the aerodrome / heliport			Odvolačka na příslušnou část AD a poznámky Reference to AD Section and remarks
	INTL = Mezinárodní/ International NTL = Vnitrostátní/ National	IFR - VFR	S = Pravidelný/Scheduled NS = Nepravidelný/Nonscheduled M = Smišený civilní a vojenský provoz/ Joint civil and military operation P = Soukromý/Private HEMS= Letecká záchranná služba/ Helicopter Emergency Medical	
1	2	3	4	5
<b>LETIŠŤE/ AERODROMES</b>				
<b>Benešov</b> LKBE	INTL-NTL	VFR	NS-P	AD 4-LKBE
<b>Bohuňovice</b> LKBO	NTL	VFR	P	AD 4-LKBO
<b>Brno/Tuřany</b> LKTB	INTL-NTL	IFR/VFR	S-NS	AD 2-LKTB
<b>Broumov</b> LKBR	NTL	VFR	NS	AD 4-LKBR
<b>Břeclav</b> LKBA	NTL	VFR	NS	AD 4-LKBA
<b>Bubovice</b> LKBU	NTL	VFR	NS	AD 4-LKBU
<b>Česká Lípa</b> LKCE	NTL	VFR	NS	AD 4-LKCE
<b>České Budějovice</b> LKCS	INTL-NTL	VFR	NS-P	AD 4-LKCS
<b>Dvůr Králové</b> LKDK	NTL	VFR	NS	AD 4-LKDK
<b>Erpužice</b> LKER	NTL	VFR	P	AD 4-LKER
<b>Frýdlant</b> LKFR	NTL	VFR	NS	AD 4-LKFR
<b>Havlíčkův Brod</b> LKHB	NTL	VFR	NS	AD 4-LKHB
<b>Hodkovice</b> LKHD	NTL	VFR	NS	AD 4-LKHD
<b>Hořice</b> LKHC	NTL	VFR	NS	AD 4-LKHC
<b>Hořovice</b> LKHV	NTL	VFR	P	AD 4-LKHV
<b>Hosín</b> LKHS	INTL-NTL	VFR	NS-P	AD 4-LKHS
<b>Hradec Králové</b> LKHK	INTL-NTL	VFR	NS-P	AD 4-LKHK
<b>Hranice</b> LKHN	NTL	VFR	NS	AD 4-LKHN
<b>Chomutov</b> LKCH	NTL	VFR	NS	AD 4-LKCH
<b>Chotěboř</b> LKCT	NTL	VFR	NS	AD 4-LKCT
<b>Chrudim</b> LKCR	NTL	VFR	NS	AD 4-LKCR
<b>Jaroměř</b> LKJA	NTL	VFR	NS	AD 4-LKJA
<b>Jičín</b> LKJC	NTL	VFR	NS	AD 4-LKJC
<b>Jihlava</b> LKJI	NTL	VFR	NS	AD 4-LKJI
<b>Jindřichův Hradec</b> LKJH	NTL	VFR	NS	AD 4-LKJH
<b>Karlovy Vary</b> LKKV	INTL-NTL	IFR/VFR	NS	AD 2-LKKV
<b>Kladno</b> LKKL	NTL	VFR	NS	AD 4-LKKL
<b>Klatovy</b> LKKT	INTL-NTL	VFR	NS-P	AD 4-LKKT
<b>Kolín</b> LKKO	NTL	VFR	NS	AD 4-LKKO
<b>Krnov</b> LKKR	NTL	VFR	NS	AD 4-LKKR
<b>Kroměříž</b> LKKM	NTL	VFR	P	AD 4-LKKM
<b>Křižanov</b> LKKA	NTL	VFR	NS	AD 4-LKKA
<b>Křiženec</b> LKKC	NTL	VFR	P	AD 4-LKKC
<b>Kunovice</b> LKKU	INTL-NTL	IFR/VFR	NS-P	AD 2-LKKU
<b>Kyjov</b> LKKY	NTL	VFR	NS	AD 4-LKKY
<b>Letkov</b> LKPL	NTL	VFR	NS	AD 4-LKPL

Název letiště/heliportu ICAO směrovací značka místa Aerodrome/heliport name Location indicator	Povolený druh provozu na letišti/heliportu Type of traffic permitted to use the aerodrome / heliport			S = Pravidelný/Scheduled NS = Nepravidelný/Nonscheduled M = Smlíšený civilní a vojenský provoz/ Joint civil and military operation P = Soukromý/Private HEMS= Letecká záchranná služba/ Helicopter Emergency Medical	Odvodávka na příslušnou část AD a poznámky Reference to AD Section and remarks
	INTL = Mezinárodní/ International NTL = Vnitrostátní/ National	IFR - VFR			
1	2	3	4	5	
<b>Letňany</b> LKLT	INTL-NTL	VFR	NS-P	AD 4-LKLT	
<b>Liberec</b> LKLB	INTL-NTL	VFR	P	AD 4-LKLB	
<b>Mariánské Lázně</b> LKMR	NTL	VFR	NS	AD 4-LKMR	
<b>Medláňky</b> LKCM	NTL	VFR	NS	AD 4-LKCM	
<b>Mikulovice</b> LKMI	NTL	VFR	NS	AD 4-LKMI	
<b>Mladá Boleslav</b> LKMB	NTL	VFR	NS	AD 4-LKMB	
<b>Mnichovo Hradiště</b> LKMH	INTL-NTL	VFR	NS	AD 4-LKMH	
<b>Moravská Třebová</b> LKMK	NTL	VFR	NS	AD 4-LKMK	
<b>Most</b> LKMO	NTL	VFR	NS	AD 4-LKMO	
<b>Nové Město</b> LKNM	NTL	VFR	NS	AD 4-LKNM	
<b>Olomouc</b> LKOL	INTL-NTL	VFR	NS	AD 4-LKOL	
<b>Ostrava/Mošnov</b> LKMT	INTL-NTL	IFR/VFR	S-NS	AD 2-LKMT	
<b>Otrokovice</b> LKOT	INTL-NTL	VFR	NS-P	AD 4-LKOT	
<b>Panenský Týnec</b> LKPC	NTL	VFR	NS	AD 4-LKPC	
<b>Pardubice</b> LKPD	INTL-NTL	IFR/VFR	NS-M	AD 2-LKPD	
<b>Plasy</b> LKPS	NTL	VFR	NS	AD 4-LKPS	
<b>PLZEŇ/Lině</b> LKLN	INTL-NTL	VFR	P-HEMS	AD 4-LKLN	
<b>Podhořany</b> LKPN	NTL	VFR	NS	AD 4-LKPN	
<b>Polička</b> LKPA	NTL	VFR	NS	AD 4-LKPA	
<b>Praha/Ruzyně</b> LKPR	INTL-NTL	IFR/VFR	S-NS	AD 2-LKPR	
<b>Prostějov</b> LKPJ	NTL	VFR	P	AD 4-LKPJ	
<b>Příbram</b> LKPM	NTL	VFR	NS	AD 4-LKPM	
<b>Přibyslav</b> LKPI	NTL	VFR	NS	AD 4-LKPI	
<b>Rakovník</b> LKRK	NTL	VFR	NS	AD 4-LKRK	
<b>Raná</b> LKRA	NTL	VFR	NS	AD 4-LKRA	
<b>Rokycany</b> LKRY	NTL	VFR	NS-P	AD 4-LKRY	
<b>Roudnice</b> LKRO	INTL-NTL	VFR	NS-P	AD 4-LKRO	
<b>Sazená</b> LKSZ	NTL	VFR	NS	AD 4-LKSZ	
<b>Skuteč</b> LKSK	NTL	VFR	NS	AD 4-LKSK	
<b>Slaný</b> LKSN	NTL	VFR	NS	AD 4-LKSN	
<b>Soběslav</b> LKSO	NTL	VFR	NS	AD 4-LKSO	
<b>Staňkov</b> LKSA	NTL	VFR	NS	AD 4-LKSA	
<b>Stichovice</b> LKSB	NTL	VFR	P	AD 4-LKSB	
<b>Strakonice</b> LKST	NTL	VFR	NS	AD 4-LKST	
<b>Strunkovice</b> LKSR	NTL	VFR	NS	AD 4-LKSR	
<b>Šumperk</b> LKSU	NTL	VFR	NS	AD 4-LKSU	
<b>Tachov</b> LKTD	NTL	VFR	P	AD 4-LKTD	
<b>Tábor</b> LKTA	NTL	VFR	NS	AD 4-LKTA	
<b>Točná</b> LKTC	NTL	VFR	NS	AD 4-LKTC	
<b>Toužim</b> LKTO	NTL	VFR	NS	AD 4-LKTO	
<b>Ústí nad Labem</b> LKUL	NTL	VFR	P	AD 4-LKUL	

1	2	3	4	5	
Ústí nad Orlicí	LKUO	NTL	VFR	NS	AD 4-LKUO
Velké Poříčí	LKVP	NTL	VFR	NS	AD 4-LKVP
Vlašim	LKVL	NTL	VFR	NS	AD 4-LKVL
Vodochody	LKVO	INTL-NTL	IFR/VFR	NS-P	AD 2-LKVO
Vrchlabí	LKVR	NTL	VFR	NS	AD 4-LKVR
Vysoké Mýto	LKVM	INTL-NTL	VFR	NS-P	AD 4-LKVM
Vyškov	LKVY	NTL	VFR	NS	AD 4-LKVY
Zábřeh	LKZA	NTL	VFR	NS	AD 4-LKZA
Zbraslavice	LKZB	NTL	VFR	NS	AD 4-LKZB
Znojmo	LKZN	NTL	VFR	P	AD 4-LKZN
Žamberk	LKZM	NTL	VFR	NS	AD 4-LKZM
ŽATEC/Macerka	LKZD	NTL	VFR	P	AD 4-LKZD

#### HELIPORTY/HELIPORTS

Boskovice		NTL	VFR	HEMS	AD 3.0
Blansko		NTL	VFR	HEMS	AD 3.0
Brno - Černé Pole		NTL	VFR	HEMS	AD 3.0
Brno - Příkop		NTL	VFR	HEMS	AD 3.0
Brno - Bohunice		NTL	VFR	HEMS	AD 3.0
Bruntál		NTL	VFR	HEMS	AD 3.0
Břeclav		NTL	VFR	HEMS	AD 3-0
České Budějovice		NTL	VFR	HEMS	AD 3.0
Domažlice		NTL	VFR	HEMS	AD 3.0
Havlíčkův Brod		NTL	VFR	HEMS	AD 3.0
Hořovice		NTL	VFR	HEMS	AD 3.0
Hradec Králové		NTL	VFR	HEMS	AD 3.0
Hradec Králové - Fakultní nemocnice/Teaching hospital		NTL	VFR	HEMS	AD 3.0
Chrudim		NTL	VFR	HEMS	AD 3.0
Chomutov		NTL	VFR	HEMS	AD 3.0
Jihlava		NTL	VFR	HEMS	AD 3.0
Jindřichův Hradec		NTL	VFR	HEMS	AD 3.0
Krnov		NTL	VFR	HEMS	AD 3.0
Kroměříž		NTL	VFR	HEMS	AD 3.0
Kyjov		NTL	VFR	HEMS	AD 3.0
Litoměřice		NTL	VFR	HEMS	AD 3.0
Mělník		NTL	VFR	HEMS	AD 3.0
Mělník - Hořín		NTL	VFR	P	AD 3.0
Mladá Boleslav		NTL	VFR	HEMS	AD 3.0
Náchod		NTL	VFR	HEMS	AD 3.0
Neratovice		NTL	VFR	HEMS	AD 3.0
Nová Amerika		NTL	VFR	P-HEMS	AD 3.0
Nové Město na Moravě		NTL	VFR	HEMS	AD 3.0
Olomouc - Fakultní nemocnice/Teaching hospital		NTL	VFR	HEMS	AD 3.0
Olomouc - Tabulový vrch		NTL	VFR	HEMS	AD 3.0
Ostrava - Zábřeh		NTL	VFR	HEMS	AD 3.0
Pelhřimov		NTL	VFR	HEMS	AD 3.0
Plzeň - Lochotín		NTL	VFR	HEMS	AD 3.0

Název letiště/heliportu ICAO směrovací značka místa Aerodrome/heliport name Location indicator	Povolený druh provozu na letišti/heliportu Type of traffic permitted to use the aerodrome / heliport			Odvolávka na příslušnou část AD a poznámky Reference to AD Section and remarks
	INTL = Mezinárodní/ International NTL = Vnitrostátní/ National	IFR - VFR	S = Pravidelný/Scheduled NS = Nepravidelný/Nonscheduled M = Smíšený civilní a vojenský provoz/ Joint civil and military operation P = Soukromý/Private HEMS = Letecká záchranná služba/ Helicopter Emergency Medical	
1	2	3	4	5
<b>Poruba</b>	NTL	VFR	HEMS	AD 3.0
<b>Praha 4 - Krč</b>	NTL	VFR	HEMS	AD 3.0
<b>Praha 6 - Střešovice</b>	NTL	VFR	HEMS	AD 3.0
<b>Praha 8 - Bulovka</b>	NTL	VFR	HEMS	AD 3.0
<b>Rakovník</b>	NTL	VFR	HEMS	AD 3.0
<b>Svitavy</b>	NTL	VFR	HEMS	AD 3.0
<b>Šumperk</b>	NTL	VFR	HEMS	AD 3.0
<b>Tábor</b>	NTL	VFR	HEMS	AD 3.0
<b>Trutnov</b>	NTL	VFR	HEMS	AD 3.0
<b>Ústí nad Labem - Bukov</b>	NTL	VFR	HEMS	AD 3.0
<b>Ústí nad Labem</b>	NTL	VFR	HEMS	AD 3.0
<b>Zlín</b>	NTL	VFR	HEMS	AD 3.0



### Appendix 3 – Prague Airport: Airlines and Destinations, summer 2010

Source: Prague Airport

[http://www.letistepraha.cz/cs/site/informace\\_o\\_letech/destinace\\_aerolinky/aerolinky.htm](http://www.letistepraha.cz/cs/site/informace_o_letech/destinace_aerolinky/aerolinky.htm)

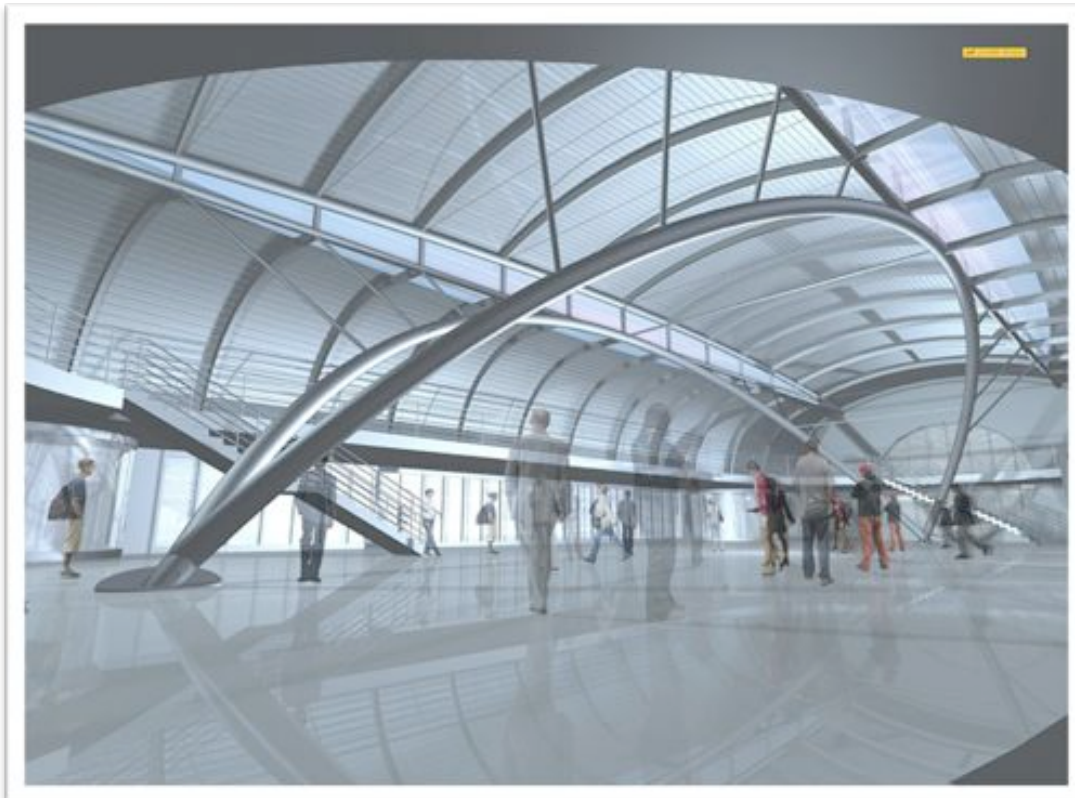
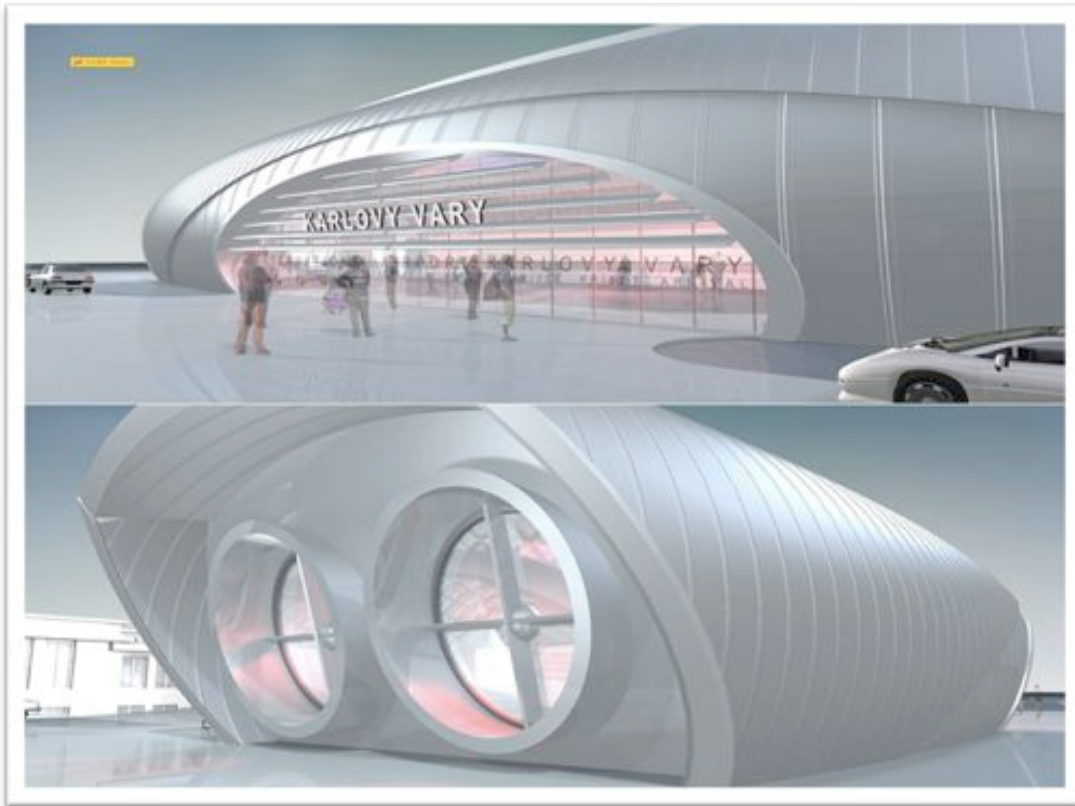
Airline	Destinations
Aer Lingus	Dublin
Aeroflot Russian Airlines	Moscow/Shremetyeovo
AeroSvit	Kyjev/Borispol
Polet	Voronez
Air France	Lyon, Paris/Ch.De Gaulle
Air Malta	Malta
Air Moldova	Kisinev
Austrian Airlines	Vienna
Belavia	Minsk
bmi baby	Birmingham, East Midlands, Manchester
British Airways	London/Heathrow
Brussels Airlines	Brussels
Cimber Sterling	Billund Copenhagen
City Airline	Göteborg
Czech Airlines	Almaty, Amsterdam, Athens, Barcelona, Beirut, Venice/Marco Polo, Berlin/Tegel, Belgrad, Bollone, Bratislava, Brno, Brussels, Budapest, Bucuresti/Otopeni, Curych, Damascus, Dublin, Düsseldorf, Frankfurt, Hamburg, Hannover, Helsinky, Heraklion, Jekaterinburk, Jerevan, Cairo, Collogne, Copenhagen, Košice, Krakov, Kyjev/Borispol, Larnaka, London/Heathrow, Ljubljana, Madrid, Manchester, Marseille, Milano/Malpensa, Minsk, Munich, Moscow/Sheremetyevo, Novosibirsk, Odesa, Oslo, Ostrava, Paris/CDG, Riga, Petersburg, Rostov, Řím/Fiumicino, Samara, Skopje, Sofie, Thessaloniky, Split, Stockholm/Arlanda, Stuttgart, Strasbourg, Tallinn, Taskhent, Tbilisi, Tel Aviv, Warsaw, Vilnius, Zagreb, Žilina
Delta Airlines	Atlanta, New York/J.F.K.
Don Avia	Rostov
easyJet	Amsterdam, Bristol, Doncaster, Londow/Gatwick, London/Stansted, Milano/Malpensa, Paris/CDG
ELAL	Tel Aviv
Emirates Airline	Dubai
Finnair	Helsinki
Germanwings	Collogne
Iberia	Madrid
Jet2.com	Edinburgh, Leeds, Manchester
KLM	Amsterdam
Korean Air	Soul/Incheon
LOT Polish Airlines	Warsaw
Lufthansa	Düssldorf, Frankfut, Munich
Luxair	Luxembourg
Malev Hungarian Airlines	Budapest
Norwegian	Bergen, Copenhagen, Moss/Rygge, Oslo, Stavanger, Trondheim
Rossiaya	Petersburg
Ryanair	Birmingham, Dublin, Frankfurt/Hahn, Stockholm/Skavsta
S7 Airlines	Novosibirsk
SAS	Stockholm/Arlanda
Smart Wings	Barcelona, Burgas, Cagliari, Catania, Dubai, Heraklion, Chania, Ibiza, Corfu, Larnaka, Madrid, Malaga, Milano/Bergamo, Neapol, Olbia, Palma Mallorca, Paris/CDG, Rhodes, Rome/Fiumicino, Thessaloniky, Spilt, Valenia, Zakyntos
Swiss	Basel/Mulhous, Zurich, Genova
TAP Portugal	Lisboa
Tatarstan	Qazan
Travel Service	Antalya, Bangkok, Barcelona, Bodrum, Bollone, Brno, Burgas, Cagliari, Catania, Dalaman, Djerba, Dubai, Fuerteventura, Funjal,

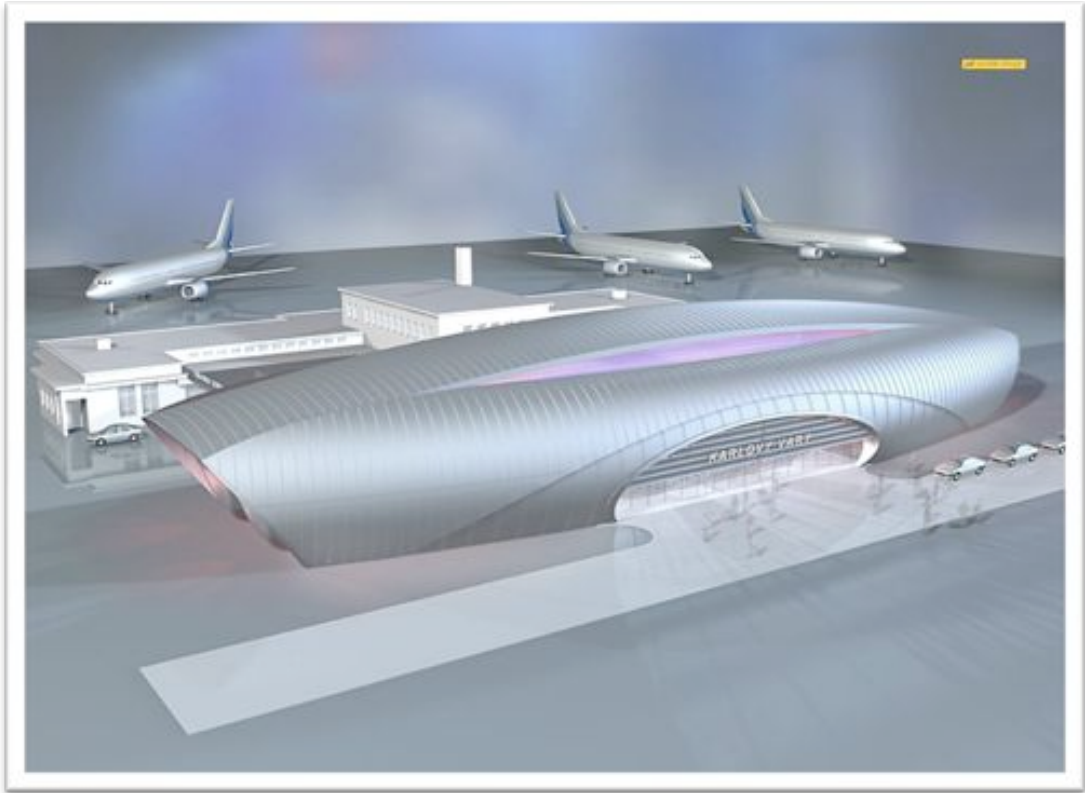
	Gerona, Heraklion, Hurghada, Chania, Chios, Ibiza, Kalamata, Karpathos, Kavala, Kefallinia, Korfu, Kos, Lanzarote, Larnaka, Las Palmas, Lemnos, Madrid, Malaga, Marsa Allam, Menorka, Milano/Bergamo, Mitlini, Mombasa, Monastir, Neapol, Olbia, Palma Mallorca, Patras, Preveza, Punta Cana, Rhodos, Rome/Fiumicino, Samos, Sharm El Sheik, Skiatos, Thessaloniky, Split, Taba, Tabarka, Tel Aviv, Tenerife, Thira, Tunis, Valencia, Varadero, Varna, Zakynthos, Zanzibar
Turkish Airlines	Istanbul
Ural Airlines	Jekaterinburg
Vueling	Barcelona
Wind Jet	Catania, Forli
Wizz Air	Barcelona, Bari, Venecia/Treviso, Brussels/Charleroi, Burgas, Eindhove, Liverpool, London/Luton, Madrid, Malmö, Milano/Bergamo, Oslo/Sandefjord, Paris/Beauvais, Rome/Fiumicino
Yakutia	Krasnodar
Yamal Airlines	Tjumen



**Appendix 4 – Karlovy Vary Airport – New terminal building (2009)**

*Source: Karlovy Vary Airport*





## Appendix 5 –Vodochody Airport – visualization

Source: *Vodochody Airport*





